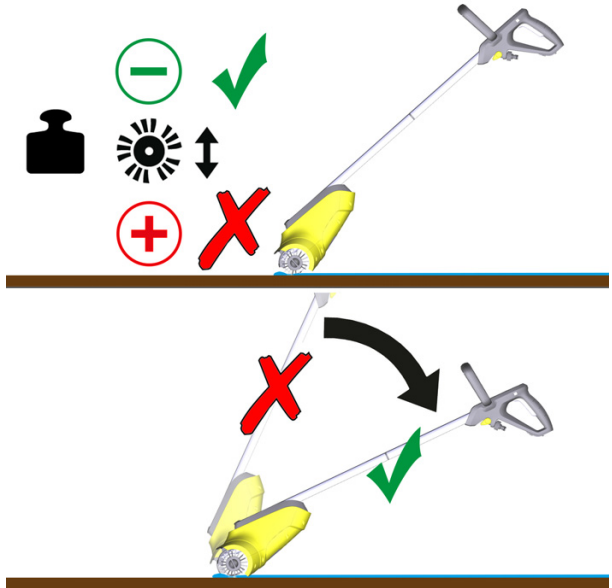


PCL 4



Norsk

Kjære kunde

Når apparatet slår seg uventet av, skyldes det at motorvern-bryteren er blitt utløst. Dette er ikke en feil ved apparatet, men en nødvendig sikkerhetsfunksjon.

Vær oppmerksom på følgende anvisninger ved bruk:

- Apparatet skal bare brukes på overflater av tre, glatte steinfliser eller komposittmaterialer.
- Bruk alltid egnede børster.
- Ikke trykk apparatet for hardt ned under rengjøringen.
- Hold apparatet i en grunnere vinkel under rengjøringen.

Hvis apparatet plutselig slår seg av under bruk, må du la det avkjøles i minst 10 minutter. Motorvern-bryteren stilles automatisk tilbake, og apparatet er igjen klart til bruk.

Hvis det slår seg av på nytt, må du redusere trykket på kosten under rengjøring og holde apparatet i en grunnere vinkel. Se også anvisningene i bruksanvisningen. Ved behov kan du finne disse på www.karcher.com.

